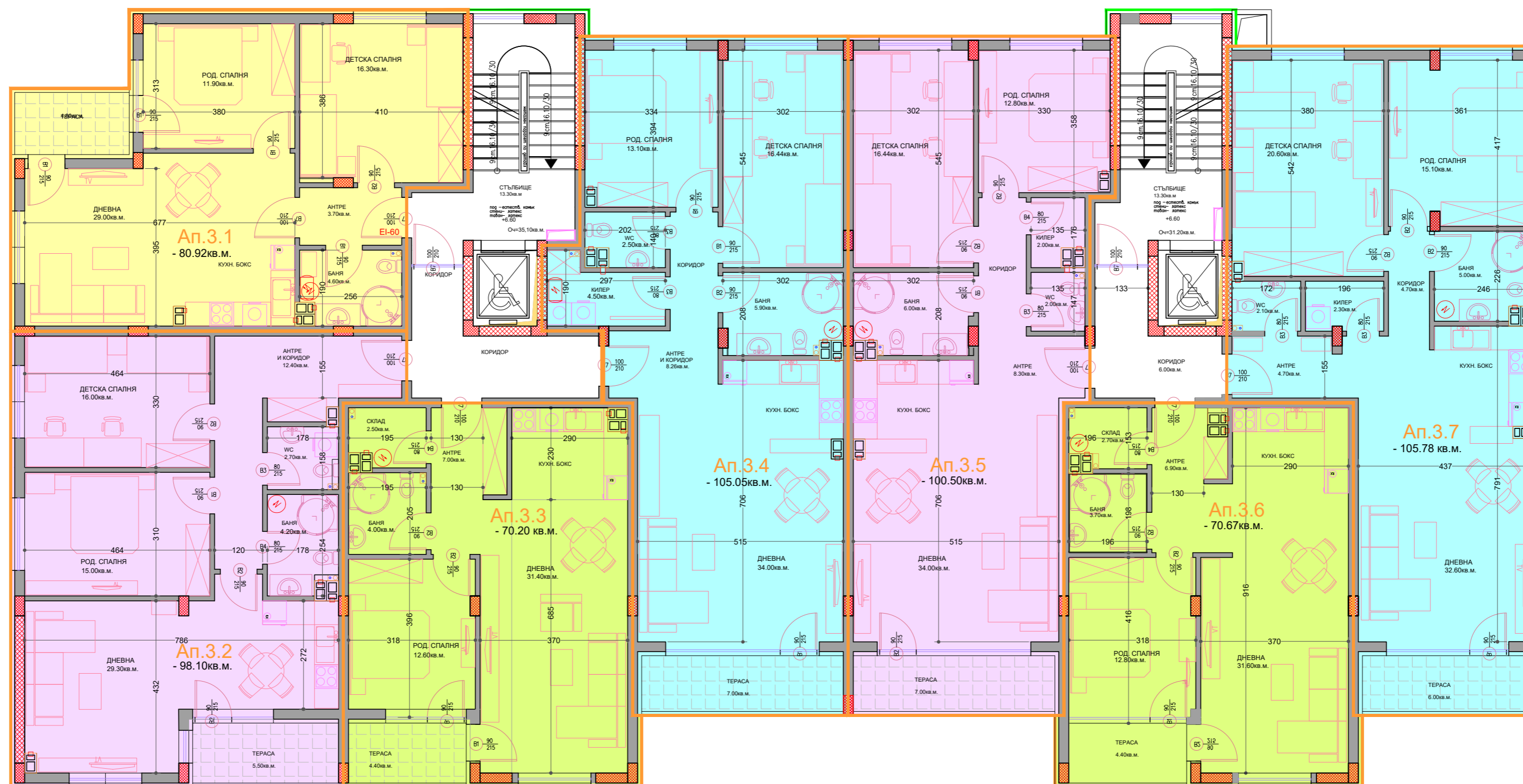
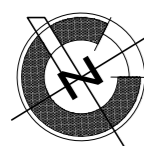


**СГРАДА "А"**  
 РАЗПРЕДЕЛЕНИЕ ЕТАЖ -2  
 М 1:100

№	СИГНАТУРА	ВИД ОБЕКТ	ОБЩО с вкл.	ЗАСТРОЕНА	ОБЩИ ЧАСТИ		ЗАБЕЛЕЖКА
			обща части	ПЛОЩ ОБЕКТ	М <sup>2</sup>	%	
18	Ап-2.1	АПАРТАМЕНТ - 2.1	88,51	80,92	7,59	0,704	етаж 2
19	Ап-2.2	АПАРТАМЕНТ - 2.2	107,30	98,10	9,20	0,853	етаж 2
20	Ап-2.3	АПАРТАМЕНТ - 2.3	76,80	70,21	6,59	0,611	етаж 2
21	Ап-2.4	АПАРТАМЕНТ - 2.4	114,88	105,03	9,85	0,913	етаж 2
22	Ап-2.5	АПАРТАМЕНТ - 2.5	109,94	100,51	9,43	0,874	етаж 2
23	Ап-2.6	АПАРТАМЕНТ - 2.6	77,30	70,67	6,63	0,615	етаж 2
24	Ап-2.7	АПАРТАМЕНТ - 2.7	115,64	105,72	9,92	0,919	етаж 2

ИМЕ НА ПРОЕКТА: ЖИЛИЩНА СГРАДА С МАГАЗИНИ, ОФИСИ И ПОДЗЕМЕН ГАРАЖ В УПИ XIII- 510.128 жил. застр. и КОО, кв.2, По плана на град Асеновград



Плосък покрив

# СГРАДА "А"

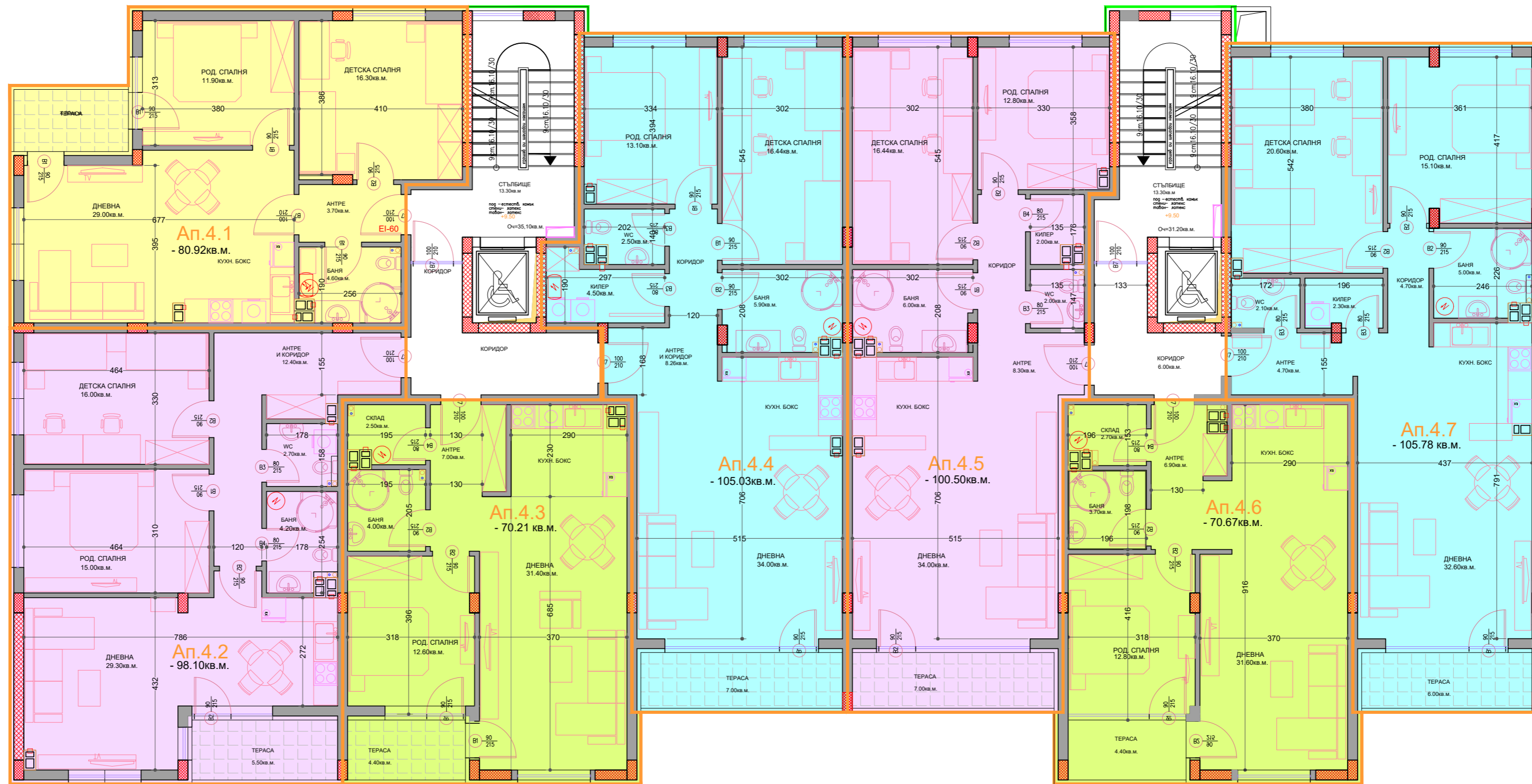
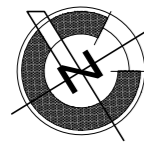
## РАЗПРЕДЕЛЕНИЕ ЕТАЖ - 3

М 1:100

№	СИГНАТУРА	ВИД ОБЕКТ	ОБЩО с вкл.	ЗАСТРОЕНА	ОБЩИ ЧАСТИ		ЗАБЕЛЕЖКА
			обща части	ПЛОЩ ОБЕКТ	М <sup>2</sup>	%	
Ап-3.1		АПАРТАМЕНТ - 3.1	88,51	80,92	7,59	0,704	етаж 3
Ап-3.2		АПАРТАМЕНТ - 3.2	107,30	98,10	9,20	0,853	етаж 3
Ап-3.3		АПАРТАМЕНТ - 3.3	76,79	70,20	6,59	0,611	етаж 3
Ап-3.4		АПАРТАМЕНТ - 3.4	114,91	105,05	9,86	0,914	етаж 3
Ап-3.5		АПАРТАМЕНТ - 3.5	109,93	100,50	9,43	0,874	етаж 3
Ап-3.6		АПАРТАМЕНТ - 3.6	77,30	70,67	6,63	0,615	етаж 3
Ап-3.7		АПАРТАМЕНТ - 3.7	115,71	105,78	9,93	0,920	етаж 3

ИМЕ НА ПРОЕКТА: ЖИЛИЩНА СГРАДА С МАГАЗИНИ, ОФИСИ И ПОДЗЕМЕН ГАРАЖ В УПИ XIII- 510.128 жил. застр. и КОО, кв.2, По плана на град Асеновград

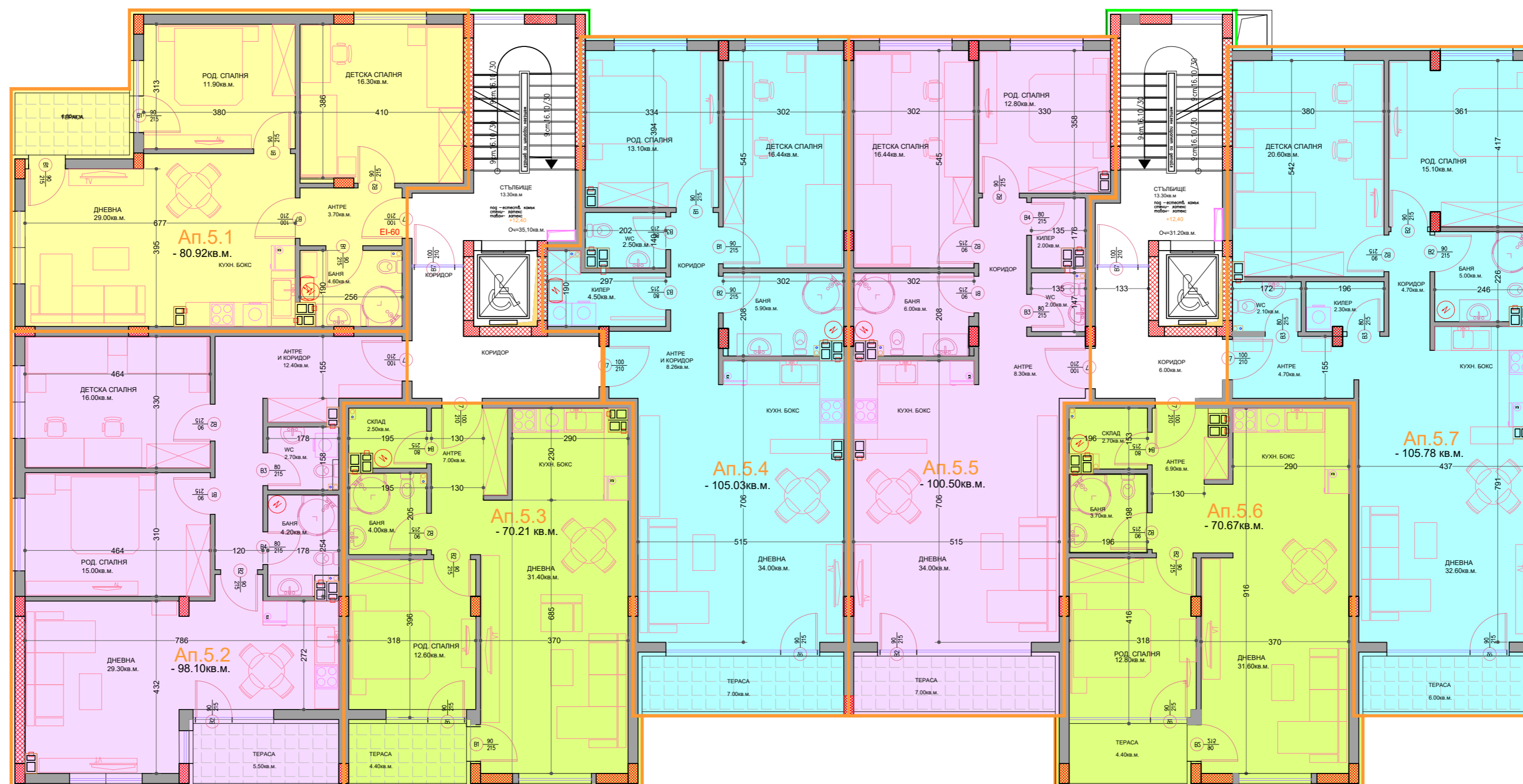
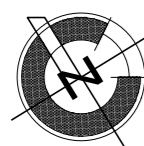




**СГРАДА "А"**  
 РАЗПРЕДЕЛЕНИЕ ЕТАЖ - 4  
 М 1:100

№	СИГНАТУРА	ВИД ОБЕКТ	ОБЩО с вкл.	ЗАСТРОЕНА	ОБЩИ ЧАСТИ		ЗАБЕЛЕЖКА
			общи части	ПЛОЩ ОБЕКТ	М <sup>2</sup>	%	
Ап-4.1		АПАРТАМЕНТ - 4.1	88,51	80,92	7,59	0,704	етаж 4
Ап-4.2		АПАРТАМЕНТ - 4.2	107,30	98,10	9,20	0,853	етаж 4
Ап-4.3		АПАРТАМЕНТ - 4.3	76,80	70,21	6,59	0,611	етаж 4
Ап-4.4		АПАРТАМЕНТ - 4.4	114,88	105,03	9,85	0,913	етаж 4
Ап-4.5		АПАРТАМЕНТ - 4.5	109,93	100,50	9,43	0,874	етаж 4
Ап-4.6		АПАРТАМЕНТ - 4.6	77,30	70,67	6,63	0,615	етаж 4
Ап-4.7		АПАРТАМЕНТ - 4.7	115,71	105,78	9,93	0,920	етаж 4

ИМЕ НА ПРОЕКТА: ЖИЛИЩНА СГРАДА С МАГАЗИНИ, ОФИСИ И ПОДЗЕМЕН ГАРАЖ В УПИ XIII- 510.128 жил. застр. и КОО, кв.2, По плана на град Асеновград

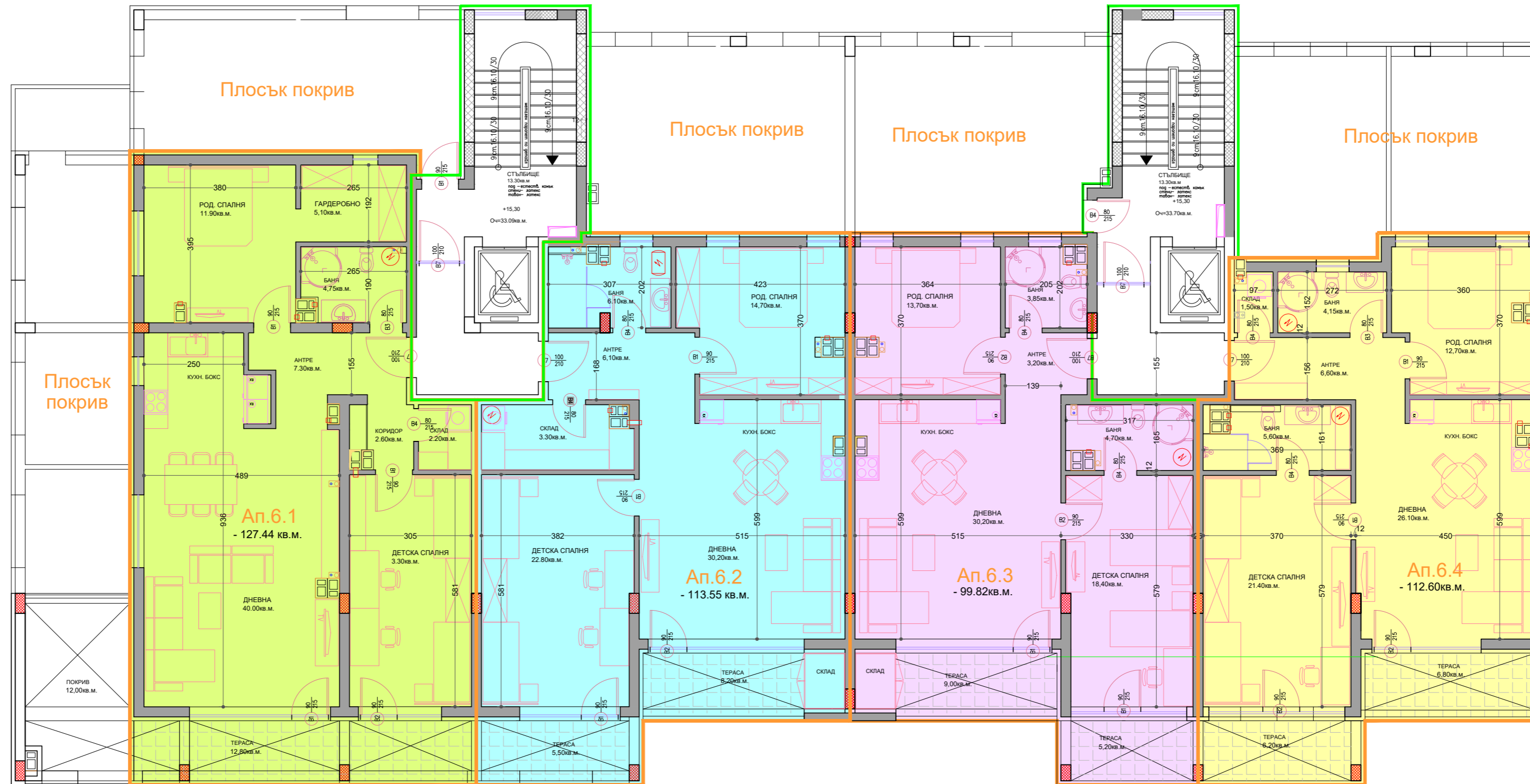
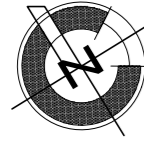


**СГРАДА "А"**  
 РАЗПРЕДЕЛЕНИЕ ЕТАЖ - 5  
 М 1:100

№	СИГНАТУРА	ВИД ОБЕКТ	ОБЩО с вкл.	ЗАСТРОЕНА	ОБЩИ ЧАСТИ		ЗАБЕЛЕЖКА
			обща части	ПЛОЩ ОБЕКТ	М <sup>2</sup>	%	
Ап-5.1		АПАРТАМЕНТ - 5.1	88,51	80,92	7,59	0,704	етаж 5
Ап-5.2		АПАРТАМЕНТ - 5.2	107,30	98,10	9,20	0,853	етаж 5
Ап-5.3		АПАРТАМЕНТ - 5.3	76,80	70,21	6,59	0,611	етаж 5
Ап-5.4		АПАРТАМЕНТ - 5.4	114,88	105,03	9,85	0,913	етаж 5
Ап-5.5		АПАРТАМЕНТ - 5.5	109,93	100,50	9,43	0,874	етаж 5
Ап-5.6		АПАРТАМЕНТ - 5.6	77,30	70,67	6,63	0,615	етаж 5
Ап-5.7		АПАРТАМЕНТ - 5.7	115,71	105,78	9,93	0,920	етаж 5

ИМЕ НА ПРОЕКТА: ЖИЛИЩНА СГРАДА С МАГАЗИНИ, ОФИСИ И ПОДЗЕМЕН ГАРАЖ В УПИ XIII- 510.128 жил. застр. и КОО, кв.2, По плана на град Асеновград

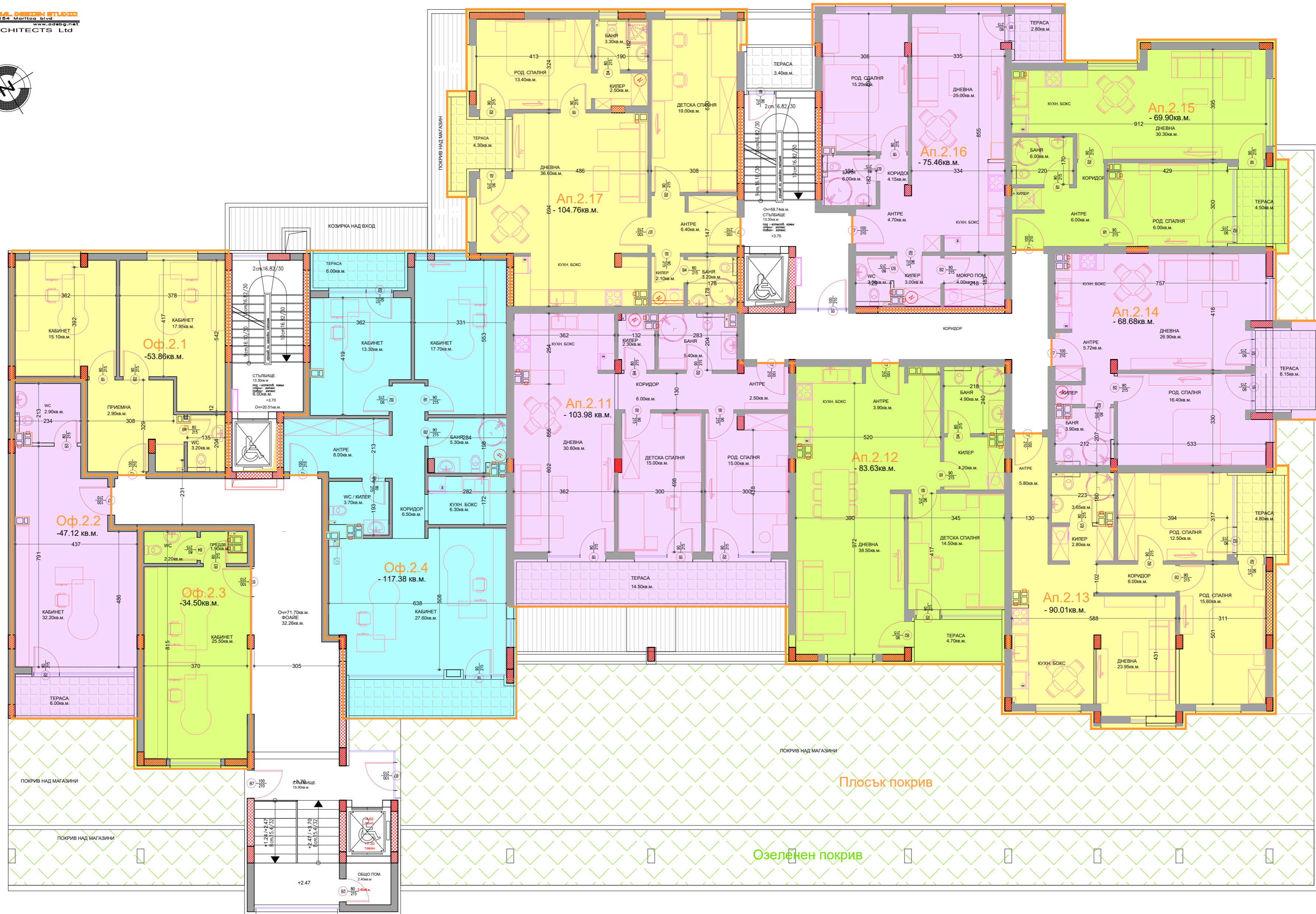
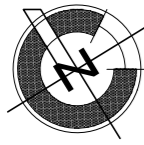




**СГРАДА "А"**  
 РАЗПРЕДЕЛЕНИЕ ЕТАЖ - 6  
 М 1:100

№	СИГНАТУРА	ВИД ОБЕКТ	ОБЩО с вкл.	ЗАСТРОЕНА	ОБЩИ ЧАСТИ		ЗАБЕЛЕЖКА
			обща части	ПЛОЩОБЕКТ	М <sup>2</sup>	%	
Ап-6.1		АПАРТАМЕНТ - 6.1	139,40	127,44	11,96	1,108	етаж 6
Ап-6.2		АПАРТАМЕНТ - 6.2	124,20	113,55	10,65	0,988	етаж 6
Ап-6.3		АПАРТАМЕНТ - 6.3	109,19	99,82	9,37	0,868	етаж 6
Ап-6.4		АПАРТАМЕНТ - 6.4	123,17	112,60	10,57	0,979	етаж 6

ИМЕ НА ПРОЕКТА: ЖИЛИЩНА СГРАДА С МАГАЗИНИ, ОФИСИ И ПОДЗЕМЕН ГАРАЖ В УПИ XIII- 510.128 жил. застр. и КОО, кв.2, По плана на град Асеновград

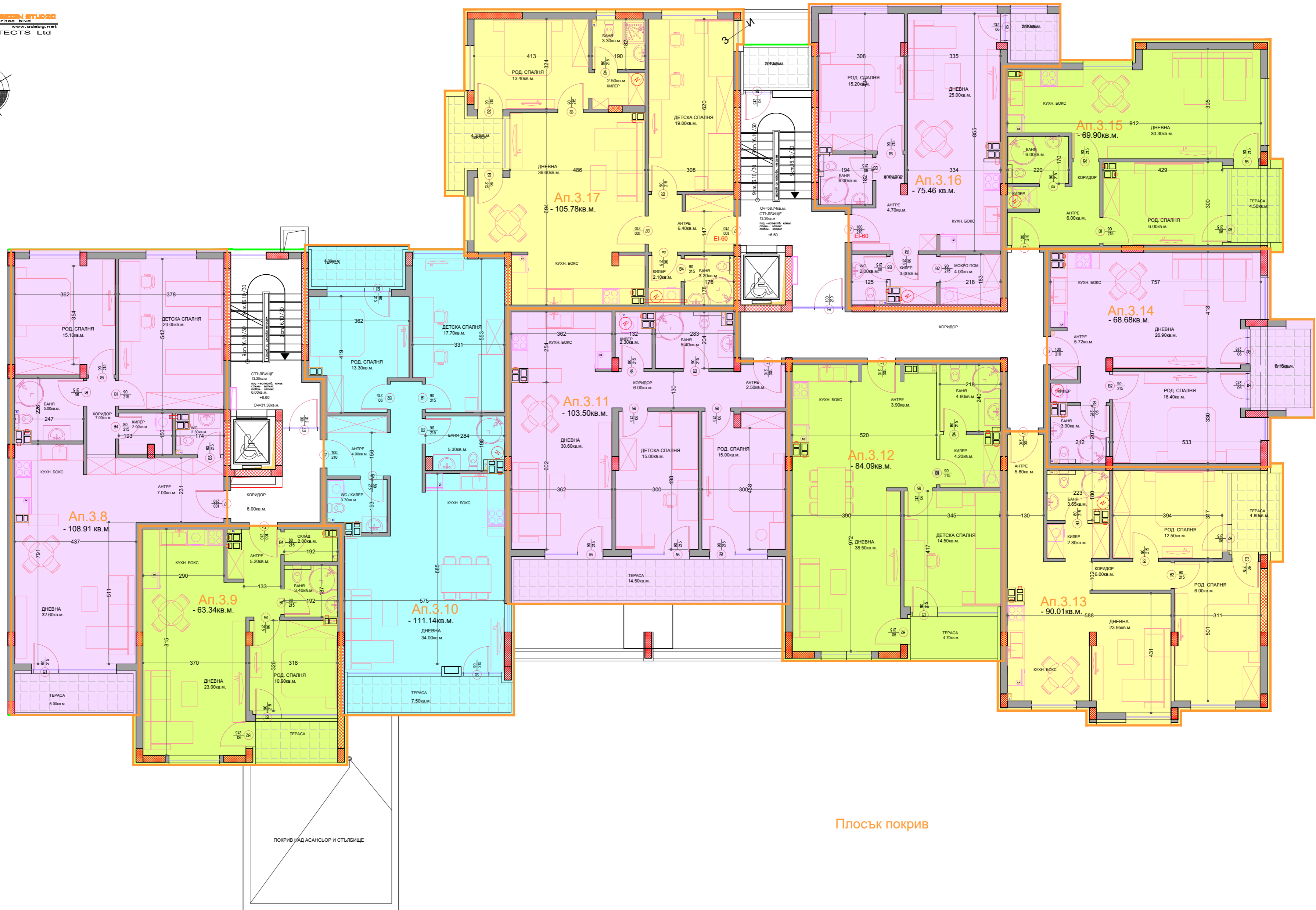
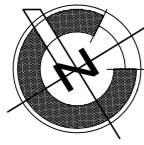


**СГРАДА "В"**  
 РАЗПРЕДЕЛЕНИЕ ЕТАЖ -2  
 М 1:100

№	СИГНАТУРА	ВИД ОБЕКТ	ОБЩО с вкл. общи части		ЗАСТРОЕНА ПЛОЩ ОБЕКТ		ОБЩИ ЧАСТИ		ЗАБЕЛЕЖКА
			М <sup>2</sup>	М <sup>2</sup>	М <sup>2</sup>	%			
25	Оф.2.1	ОФИС - 2.1	75,62	69,13	6,49	0,601	етаж 2		
26	Оф.2.2	ОФИС - 2.2	66,16	60,49	5,67	0,526	етаж 2		
27	Оф.2.3	ОФИС - 2.3	48,44	44,28	4,16	0,385	етаж 2		
28	Оф.2.4	ОФИС - 2.4	164,80	150,66	14,14	1,310	етаж 2		
29									
30	Ап -2.11	АПАРТАМЕНТ - 2.11	113,74	103,98	9,76	0,904	етаж 2		
31	Ап -2.12	АПАРТАМЕНТ - 2.12	91,48	83,63	7,85	0,727	етаж 2		
	Ап -2.13	АПАРТАМЕНТ - 2.13	98,46	90,01	8,45	0,783	етаж 2		
32	Ап -2.14	АПАРТАМЕНТ - 2.14	75,12	68,68	6,44	0,597	етаж 2		
33	Ап -2.15	АПАРТАМЕНТ - 2.15	76,46	69,90	6,56	0,608	етаж 2		
34	Ап -2.16	АПАРТАМЕНТ - 2.16	82,54	75,46	7,08	0,656	етаж 2		
35	Ап -2.17	АПАРТАМЕНТ - 2.17	114,59	104,76	9,83	0,911	етаж 2		

ИМЕ НА ПРОЕКТА: ЖИЛИШНА СГРАДА С МАГАЗИНИ, ОФИСИ И ПОДЗЕМЕН ГАРАЖ В УПИ XIII- 510.128 жил. застр. и КОО, кв.2, По плана на град Асеновград





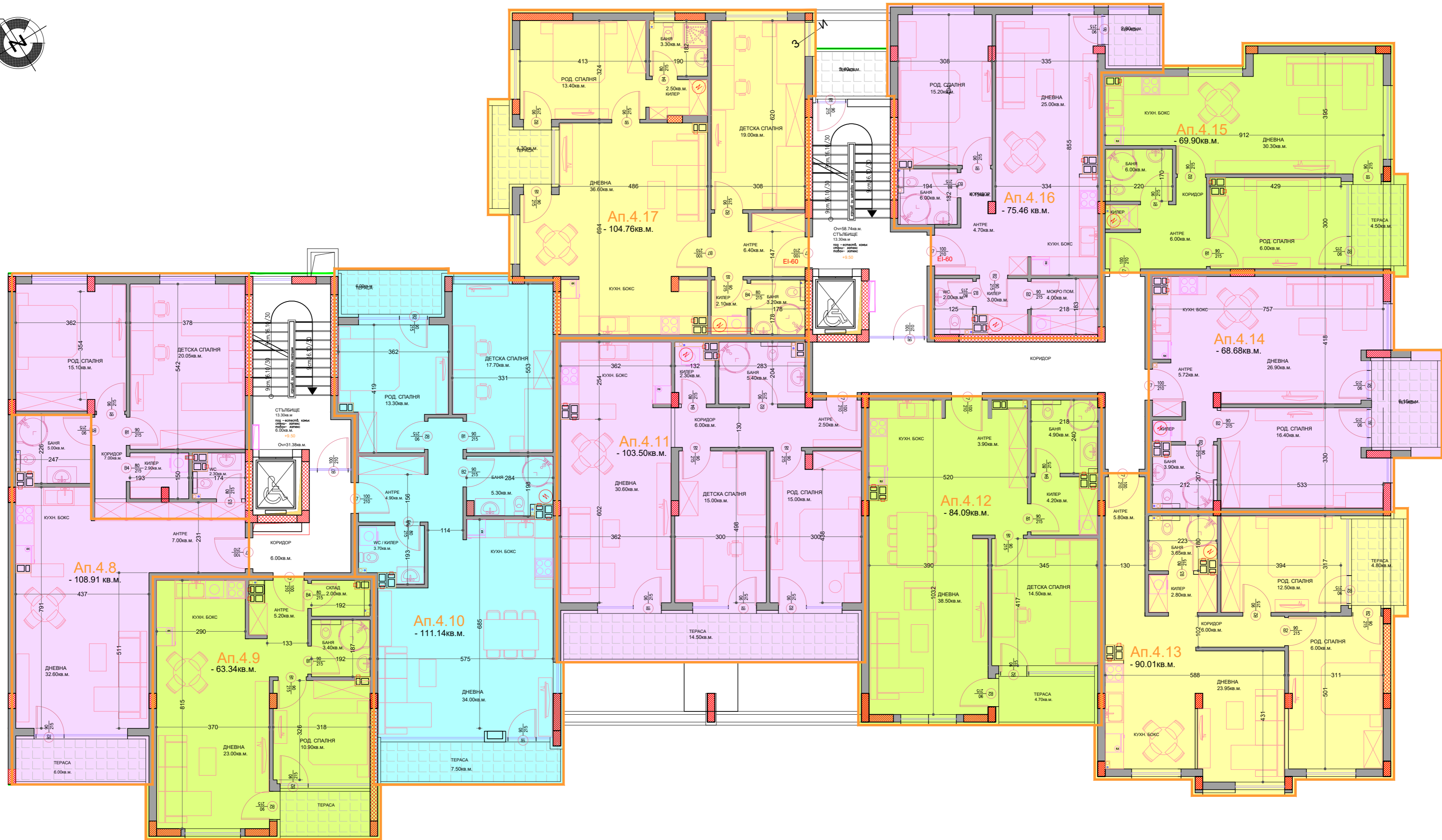
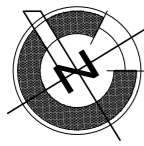
Плосък покрив

**СГРАДА "В"**  
 РАЗПРЕДЕЛЕНИЕ ЕТАЖ -3  
 М 1:100

№	СИГНАТУРА	ВИД ОБЕКТ	ОБЩО с вкл.	ЗАСТРОЕНА	ОБЩИ ЧАСТИ		ЗАБЕЛЕЖКА
			обща части	ПЛОЩ ОБЕКТ	М <sup>2</sup>	%	
Ап-3.8		АПАРТАМЕНТ - 3.8	119,13	108,91	10,22	0,947	етаж 3
Ап-3.9		АПАРТАМЕНТ - 3.9	69,28	63,34	5,94	0,551	етаж 3
Ап-3.10		АПАРТАМЕНТ - 3.10	121,57	111,14	10,43	0,967	етаж 3
Ап-3.11		АПАРТАМЕНТ - 3.11	113,21	103,50	9,71	0,900	етаж 3
Ап-3.12		АПАРТАМЕНТ - 3.12	91,98	84,09	7,89	0,731	етаж 3
Ап-3.13		АПАРТАМЕНТ - 3.13	98,46	90,01	8,45	0,783	етаж 3
Ап-3.14		АПАРТАМЕНТ - 3.14	75,12	68,68	6,44	0,597	етаж 3
Ап-3.15		АПАРТАМЕНТ - 3.15	76,46	69,90	6,56	0,608	етаж 3
Ап-3.16		АПАРТАМЕНТ - 3.16	82,54	75,46	7,08	0,656	етаж 3
Ап-3.17		АПАРТАМЕНТ - 3.17	115,71	105,78	9,93	0,920	етаж 3

ИМЕ НА ПРОЕКТА: ЖИЛИЩНА СГРАДА С МАГАЗИНИ, ОФИСИ И ПОДЗЕМЕН ГАРАЖ В УПИ XIII- 510.128 жил. застр. и КОО, кв.2, По плана на град Асеновград

**A2**

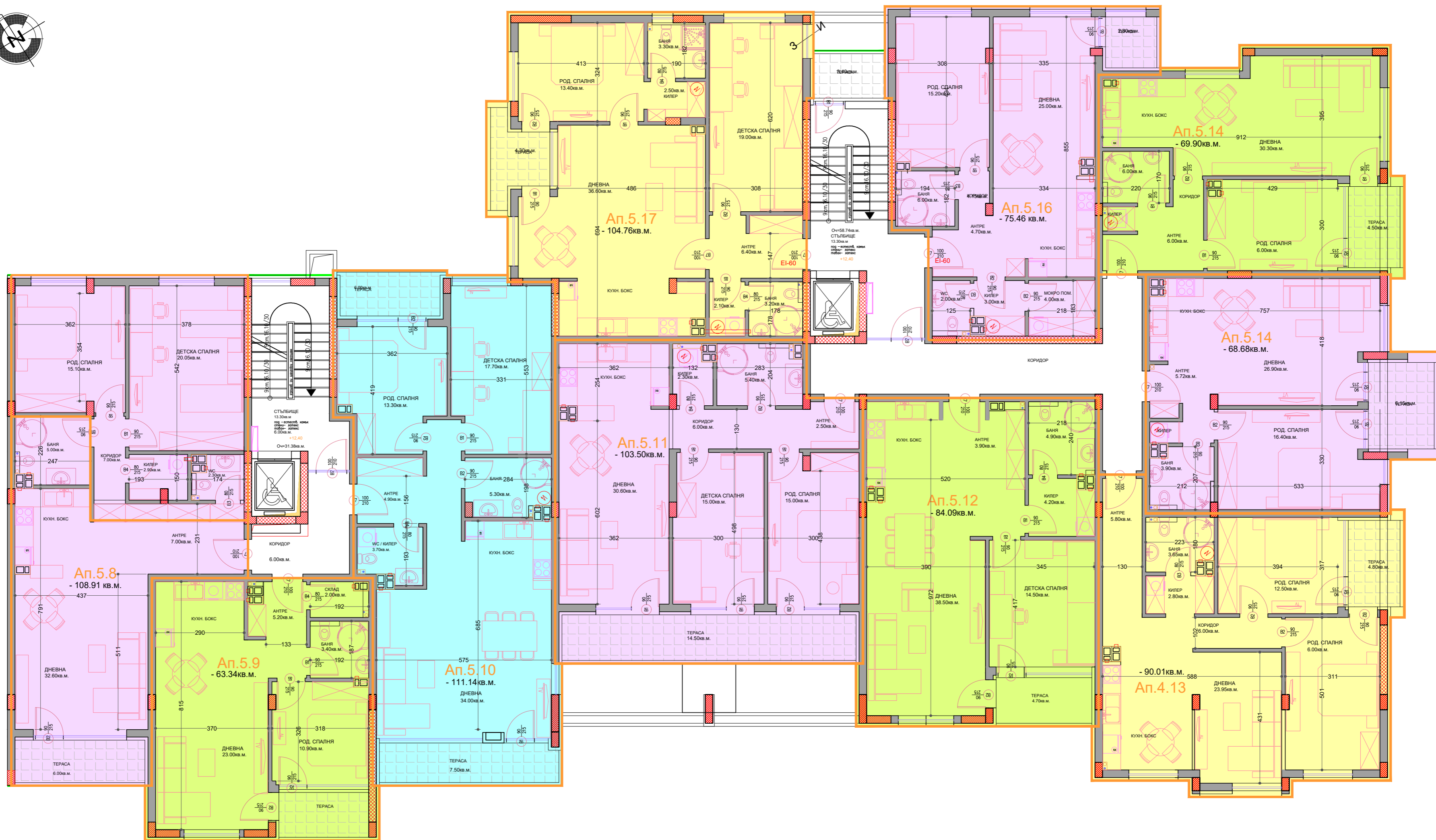
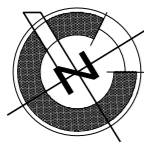


**СГРАДА "В"**  
 РАЗПРЕДЕЛЕНИЕ ЕТАЖ - 4  
 М 1:100

№	СИГНАТУРА	ВИД ОБЕКТ	ОБЩО с вкл.	ЗАСТРОЕНА	ОБЩИ ЧАСТИ		ЗАБЕЛЕЖКА
			общи части	ПЛОЩ ОБЕКТ	М <sup>2</sup>	%	
Ап-4.8		АПАРТАМЕНТ - 4.8	119,13	108,91	10,22	0,947	етаж 4
Ап-4.9		АПАРТАМЕНТ - 4.9	69,28	63,34	5,94	0,551	етаж 4
Ап-4.10		АПАРТАМЕНТ - 4.10	121,57	111,14	10,43	0,967	етаж 4
Ап-4.11		АПАРТАМЕНТ - 4.11	113,21	103,50	9,71	0,900	етаж 4
Ап-4.12		АПАРТАМЕНТ - 4.12	91,98	84,09	7,89	0,731	етаж 4
Ап-4.13		АПАРТАМЕНТ - 4.13	98,46	90,01	8,45	0,783	етаж 4
Ап-4.14		АПАРТАМЕНТ - 4.14	75,12	68,68	6,44	0,597	етаж 4
Ап-4.15		АПАРТАМЕНТ - 4.15	76,46	69,90	6,56	0,808	етаж 4
Ап-4.16		АПАРТАМЕНТ - 4.16	82,54	75,46	7,08	0,656	етаж 4
Ап-4.17		АПАРТАМЕНТ - 4.17	114,59	104,76	9,83	0,911	етаж 4

ИМЕ НА ПРОЕКТА: ЖИЛИЩНА СГРАДА С МАГАЗИНИ, ОФИСИ И ПОДЗЕМЕН ГАРАЖ В УПИ XIII- 510.128 жил. застр. и КОО, кв.2, По плана на град Асеновград

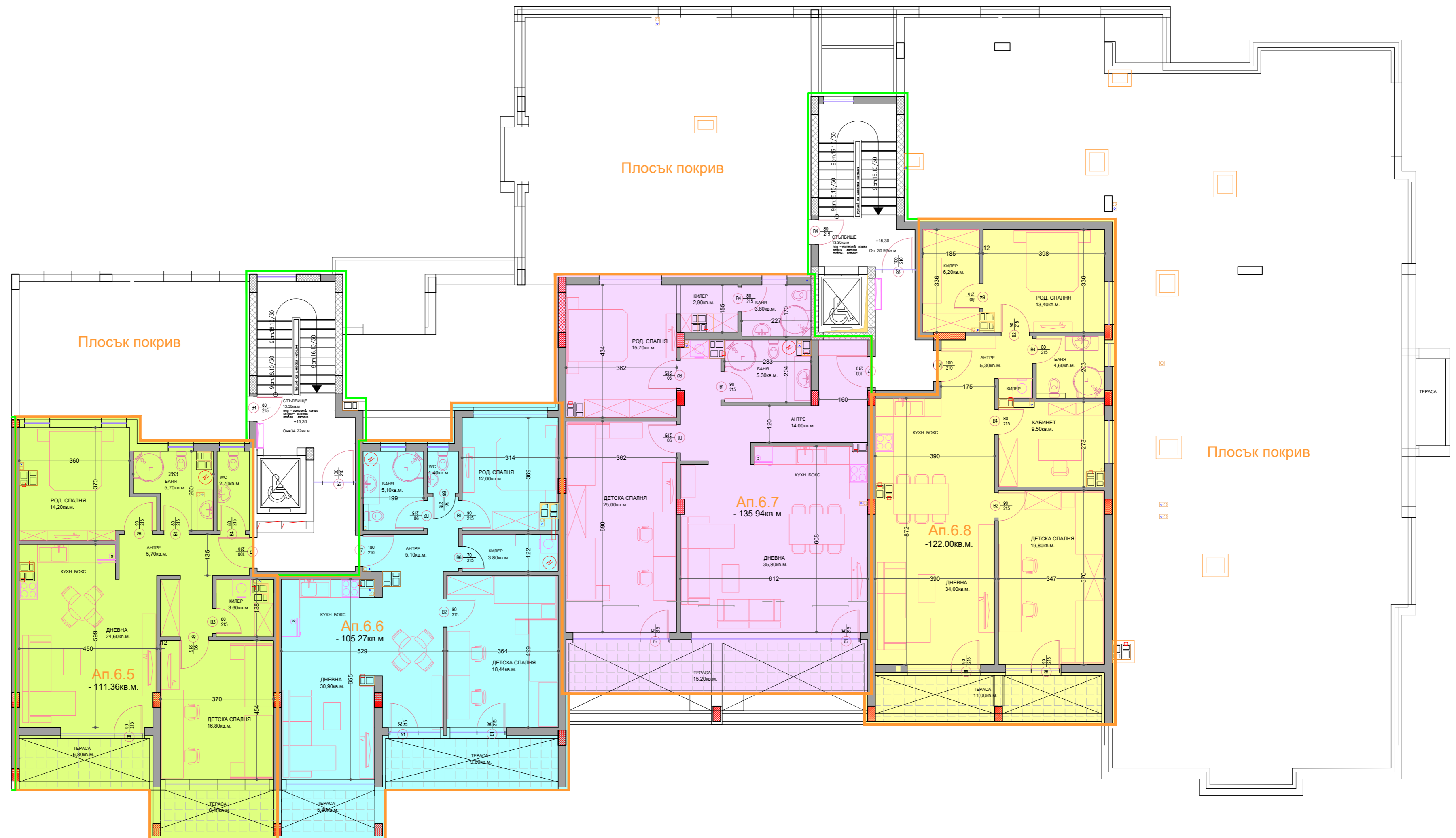
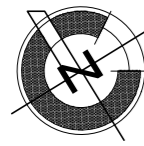




**СГРАДА "В"**  
 РАЗПРЕДЕЛЕНИЕ ЕТАЖ - 5  
 М 1:100

№	СИГНАТУРА	ВИД ОБЕКТ	ОБЩО с вкл.	ЗАСТРОЕНА	ОБЩИ ЧАСТИ		ЗАБЕЛЕЖКА
			обща части	ПЛОЩ ОБЕКТ	М <sup>2</sup>	%	
Ap-5.8		АПАРТАМЕНТ - 5.8	119,13	108,91	10,22	0,947	етаж 5
Ap-5.9		АПАРТАМЕНТ - 5.9	69,28	63,34	5,94	0,551	етаж 5
Ap-5.10		АПАРТАМЕНТ - 5.10	121,57	111,14	10,43	0,967	етаж 5
Ap-5.11		АПАРТАМЕНТ - 5.11	113,21	103,50	9,71	0,900	етаж 5
Ap-5.12		АПАРТАМЕНТ - 5.12	91,98	84,09	7,89	0,731	етаж 5
Ap-5.13		АПАРТАМЕНТ - 5.13	98,46	90,01	8,45	0,783	етаж 5
Ap-5.14		АПАРТАМЕНТ - 5.14	75,12	68,68	6,44	0,597	етаж 5
Ap-5.15		АПАРТАМЕНТ - 5.15	76,46	69,90	6,56	0,608	етаж 5
Ap-5.16		АПАРТАМЕНТ - 5.16	82,54	75,46	7,08	0,656	етаж 5
Ap-5.17		АПАРТАМЕНТ - 5.17	114,59	104,76	9,83	0,911	етаж 5

ИМЕ НА ПРОЕКТА: ЖИЛИЩНА СГРАДА С МАГАЗИНИ, ОФИСИ И ПОДЗЕМЕН ГАРАЖ В УПИ XIII- 510.128 жил. застр. и КОО, кв.2, По плана на град Асеновград



**СГРАДА "В"**  
 РАЗПРЕДЕЛЕНИЕ ЕТАЖ - 6  
 М 1:100

№	СИГНАТУРА	ВИД ОБЕКТ	ОБЩО с вкл.	ЗАСТРОЕНА	ОБЩИ ЧАСТИ		ЗАБЕЛЕЖКА
			обща части	ПЛОЩ ОБЕКТ	М <sup>2</sup>	%	
Ап-6.5		АПАРТАМЕНТ - 6.5	121,81	111,36	10,45	0,968	етаж 6
Ап-6.6		АПАРТАМЕНТ - 6.6	115,15	105,27	9,88	0,916	етаж 6
Ап-6.7		АПАРТАМЕНТ - 6.7	148,70	135,94	12,76	1,182	етаж 6
Ап-6.8		АПАРТАМЕНТ - 6.8	133,45	122,00	11,45	1,061	етаж 6

ИМЕ НА ПРОЕКТА: ЖИЛИЩНА СГРАДА С МАГАЗИНИ, ОФИСИ И ПОДЗЕМЕН ГАРАЖ В УПИ XIII- 510.128 жил. застр. и КОО, кв.2, По плана на град Асеновград

**A2**